
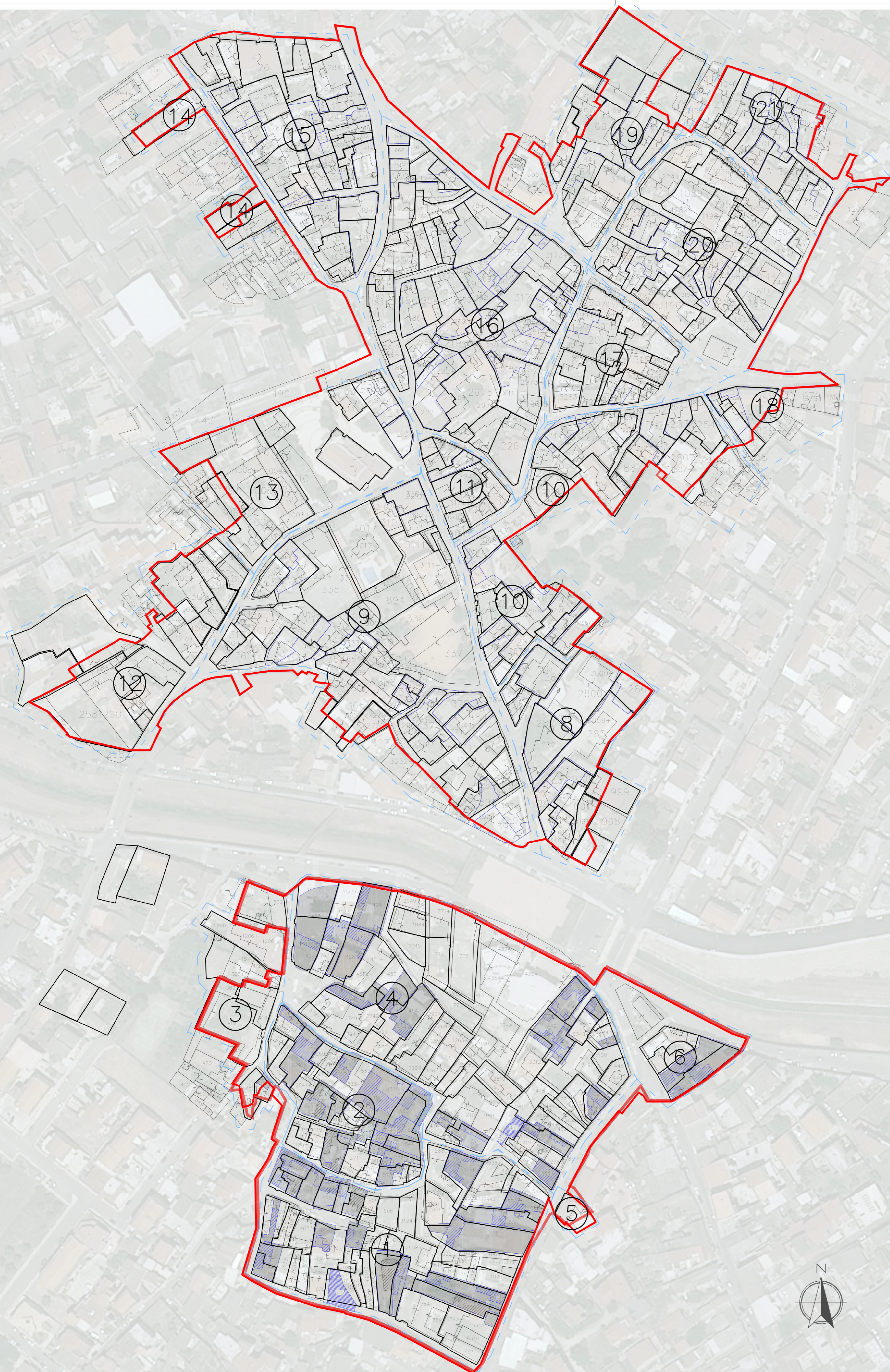


Legenda

 Perimetrazione del C.M. come da
Deliberazione del Commissario ad acta n.01
del 02.02.2009 (adozione definitiva del PUC)

 Comparti

 00 Comparti



COMUNE DI SESTU
PROVINCIA DI CAGLIARI
ASSESSORATO ALL'URBANISTICA
SERVIZIO EDILIZIA PUBBLICA

PIANO PARTICOLAREGGIATO
DEL CENTRO MATRICE



ELABORATO **S02**
SOVRAPPOSIZIONE AEROFOTO -
C A T A S T O 2 0 1 0
SINDACO AL PAOLA SECCI
ASSESSORE ALL'URBANISTICA MASSIMILIANO BULLIATA
RESPONSABILE UFFICIO TECNICO GIOVANNI ANTONIO MAMELI

PROGETTAZIONE
bmp ingegneria s.r.l.
Ing. Paolo Brucconi
Ing. Luca Boggio

ALESSANDRO MOISA PERLUCCIGIORDINI
CARLA LAVERI ELISABETTA ERBA BUCCA
PATRICK FANTO MARTA ALESSI
IGOR CADANI ROBERTA ATZES
MARCIO R. FANTINO