
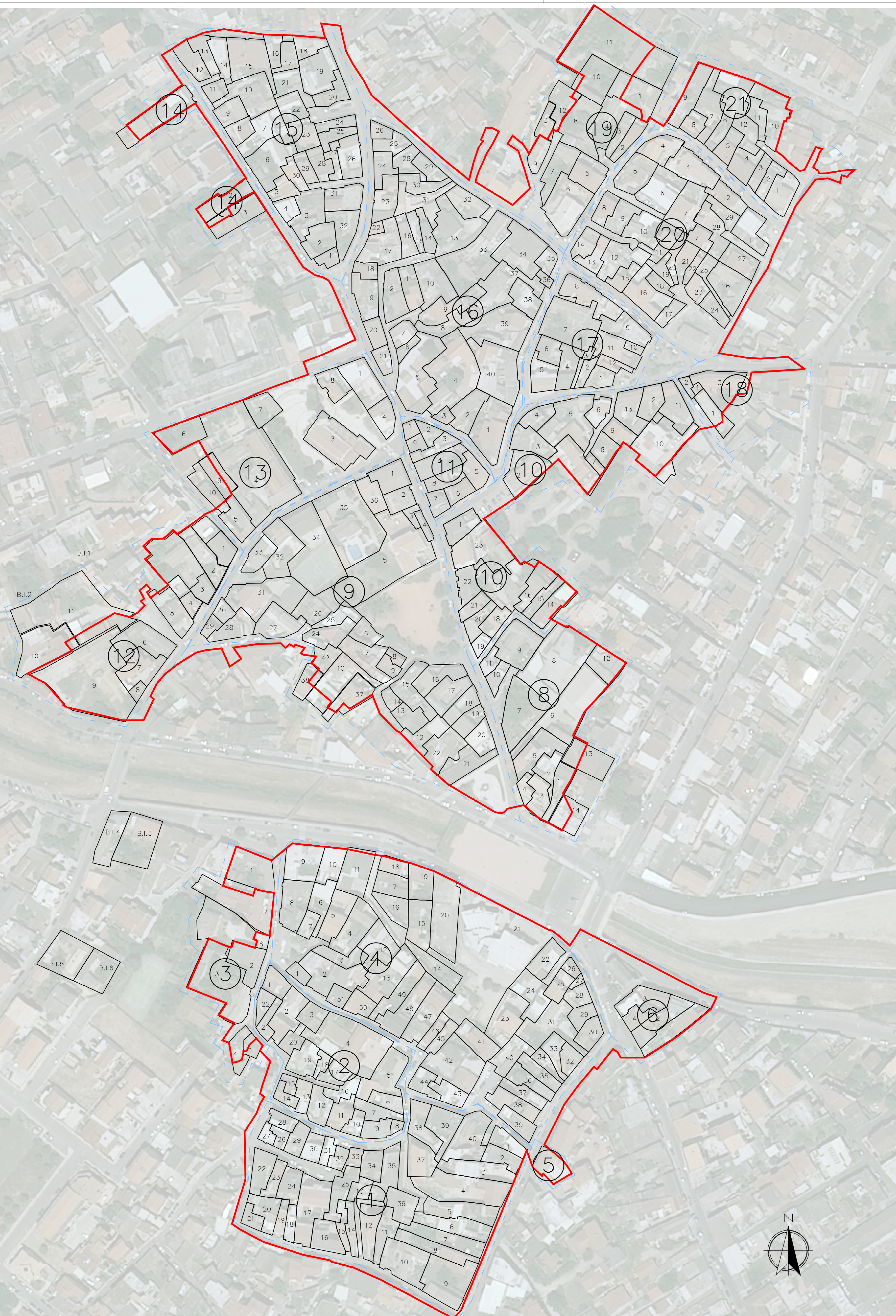


Legenda

 Perimetrazione del C.M. come da
Deliberazione del Commissario ad acta n.01
del 02.02.2009 (adozione definitiva del PUC)

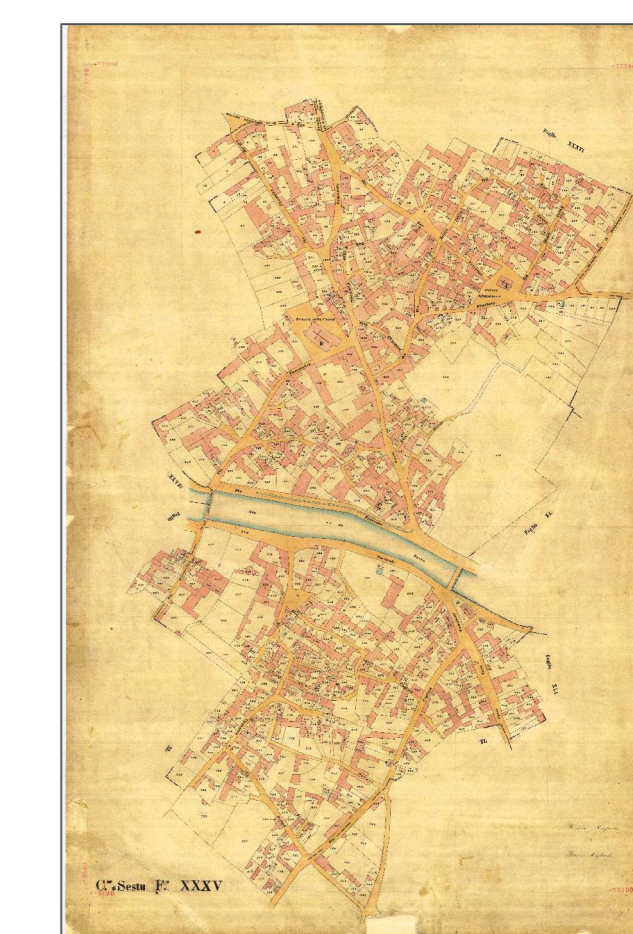
 Comparti

 Comparti



COMUNE DI SESTU
PROVINCIA DI CAGLIARI
ASSESSORATO ALL'URBANISTICA
SERVIZIO EDILIZIA PUBBLICA

PIANO PARTICOLAREGGIATO
DEL CENTRO MATRICE



ELABORATO S03
SOVRAPPOSIZIONE AEROFOTO - U.M.I.

SINDACO M. PAOLA SECCI
ASSESSORE ALL'URBANISTICA MASSIMILIANO BULLITA
RESPONSABILE UFFICIO TECNICO GIOVANNI ANTONIO MAMELI

PROGETTAZIONE
bmp ingegneria s.r.l.
Ing. Paolo Brucciani
Ing. Luca Boggio

ALESSANDRO MOSSA PERLUCCIONI
CARLA LAVIERI ELISABETTA ERBA ZUCCA
PATRICK FANTUZZI MARCA MELIS
RICCARDO DI MARCO ROBERTA ATZU
MARCIO E. TANTINO

Rev. Apr. 2019