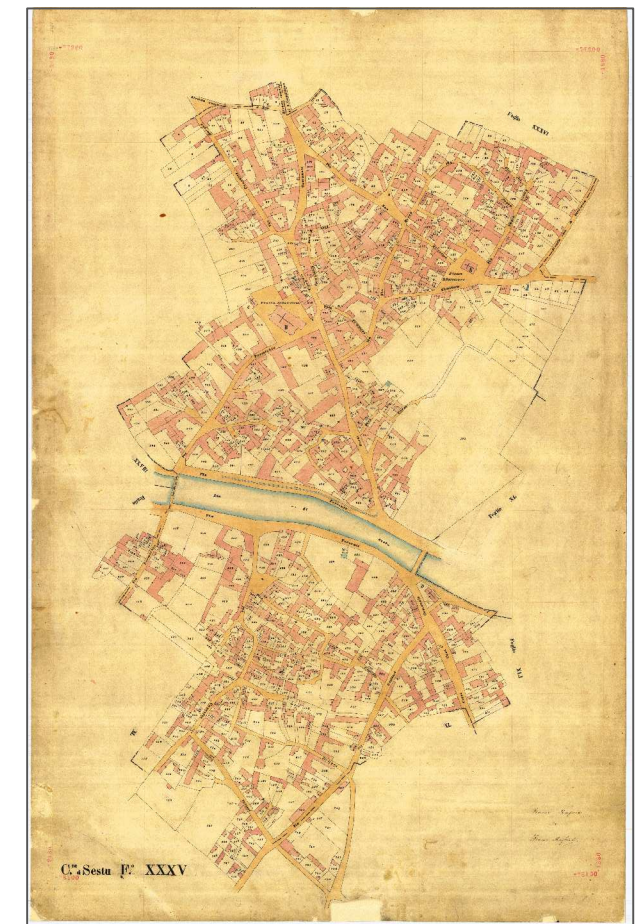


COMUNE DI SESTU
PROVINCIA DI CAGLIARI
ASSESORATO ALL'URBANISTICA
SERVIZIO EDILIZIA PUBBLICA

PIANO PARTICOLAREGGIATO
DEL CENTRO MATRICE



ELABORATO **3**
SCHEDE UNITA' EDILIZIE
BENI IDENTITARI
SINDACO M. PAOLA SECCI
ASSESSORE ALL'URBANISTICA MASSIMILIANO BULLITA
RESPONSABILE UFFICIO TECNICO GIOVANNI ANTONIO MAMELI

PROGETTAZIONE
bmp ingegneria s.r.l.

Ing. Paolo Brucciani
Ing. Luca Boggio

ALESSANDRO MOSSA	PIERLUIGI DENTONI
CARLA LAMERI	ELISABETTA ERIKA ZUCCA
PATRICK FANTI	MARTA MELIS

Rev. Apr. 2019

DATI IDENTIFICATIVI	INDIVIDUAZIONE CARTOGRAFICA INDIRIZZO Via Alfonso la Marmora n° 3-5 IDENTIFICATIVI CATASTALE ATTUALE Sezione Foglio 28 Mappale 312 sub.c IDENTIFICATIVI CATASTALE STORICO Sezione Foglio 28 Mappale 1694	PROFILO COMPARTO		TIPOLOGIA RILEVATA																																							
DATI DIMENSIONALI	<table border="1"> <tr><td>SUP. COPERTA</td><td>122.57 mq</td></tr> <tr><td>SUP.AREE ESTERNE</td><td>61.43 mq</td></tr> <tr><td>QUOTA GRONDA</td><td></td></tr> <tr><td>QUOTA SUOLO</td><td></td></tr> <tr><td>ALTEZZA</td><td></td></tr> <tr><td>VOLUME</td><td>367.71 mc</td></tr> <tr><td>NUMERO PIANI</td><td>1</td></tr> <tr><td>P. TERRA</td><td>1</td></tr> <tr><td>INTERMEDI</td><td>-</td></tr> <tr><td>ATTICO</td><td>-</td></tr> <tr><td>SOTTOTETTO</td><td></td></tr> <tr><td>LARGHEZZA FRONTE</td><td></td></tr> <tr><td>LARGHEZZA FRONTE</td><td></td></tr> </table>	SUP. COPERTA	122.57 mq	SUP.AREE ESTERNE	61.43 mq	QUOTA GRONDA		QUOTA SUOLO		ALTEZZA		VOLUME	367.71 mc	NUMERO PIANI	1	P. TERRA	1	INTERMEDI	-	ATTICO	-	SOTTOTETTO		LARGHEZZA FRONTE		LARGHEZZA FRONTE		CATASTO STORICO		STATO DI CONSERVAZIONE	<table border="1"> <tr><td>PARI AL NUOVO</td><td></td></tr> <tr><td>BUONO</td><td style="background-color: #90EE90;"></td></tr> <tr><td>SUFFICIENTE</td><td></td></tr> <tr><td>MEDIOCRE</td><td></td></tr> <tr><td>PRECARIO</td><td></td></tr> <tr><td>TRACCE LEGGIBILI</td><td></td></tr> </table>	PARI AL NUOVO		BUONO		SUFFICIENTE		MEDIOCRE		PRECARIO		TRACCE LEGGIBILI	
SUP. COPERTA	122.57 mq																																										
SUP.AREE ESTERNE	61.43 mq																																										
QUOTA GRONDA																																											
QUOTA SUOLO																																											
ALTEZZA																																											
VOLUME	367.71 mc																																										
NUMERO PIANI	1																																										
P. TERRA	1																																										
INTERMEDI	-																																										
ATTICO	-																																										
SOTTOTETTO																																											
LARGHEZZA FRONTE																																											
LARGHEZZA FRONTE																																											
PARI AL NUOVO																																											
BUONO																																											
SUFFICIENTE																																											
MEDIOCRE																																											
PRECARIO																																											
TRACCE LEGGIBILI																																											
DEST. D'USO	<table border="1"> <tr><td>P.</td><td></td><td>CIMCO</td></tr> <tr><td>T</td><td>LOCALE COMMERCIALE</td><td>37-39-41</td></tr> </table>	P.		CIMCO	T	LOCALE COMMERCIALE	37-39-41	ORTOFOTO	 	STATO DI TRASFORMABILITA'	<table border="1"> <tr><td>CONSERVAZIONE INTEGRALE</td><td></td></tr> <tr><td>BASSA TRASFORMABILITA'</td><td></td></tr> <tr><td>MEDIA TRASFORMABILITA'</td><td style="background-color: #FFFF00;"></td></tr> <tr><td>ALTA TRASFORMABILITA'</td><td></td></tr> </table>	CONSERVAZIONE INTEGRALE		BASSA TRASFORMABILITA'		MEDIA TRASFORMABILITA'		ALTA TRASFORMABILITA'																									
P.		CIMCO																																									
T	LOCALE COMMERCIALE	37-39-41																																									
CONSERVAZIONE INTEGRALE																																											
BASSA TRASFORMABILITA'																																											
MEDIA TRASFORMABILITA'																																											
ALTA TRASFORMABILITA'																																											
RISTRUTTURAZIONE	<table border="1"> <tr><td>COPERTURA</td><td></td></tr> <tr><td>FACCIATA</td><td></td></tr> <tr><td>INFISSI</td><td></td></tr> <tr><td>BALCONI</td><td></td></tr> <tr><td>EL. DECORATIVI</td><td></td></tr> <tr><td>EL. TECNOLOGICI</td><td></td></tr> </table>	COPERTURA		FACCIATA		INFISSI		BALCONI		EL. DECORATIVI		EL. TECNOLOGICI		COPERTURA E VOL.	 <table border="1"> <thead> <tr><th>N°</th><th>Area</th><th>Volume</th></tr> </thead> <tbody> <tr><td>1</td><td>75.92</td><td>227.76</td></tr> <tr><td>2</td><td>34.26</td><td>102.78</td></tr> </tbody> </table> <p>I.F. = 3.00 mc/mq</p>	N°	Area	Volume	1	75.92	227.76	2	34.26	102.78	GRADO DI TRASFORMABILITA' E INTERVENTI AMMISSIBILI	 <p>CLASSI DI TRASFORMABILITA'</p> <p>Bassa trasformabilità</p> <p>INTERVENTI AMMISSIBILI</p> <p>Manutenzione ordinaria Manutenzione straordinaria Restauro e risanamento conservativo</p> <p>Interventi specialistici</p> <p>Elementi incongrui:</p> <p>Note:</p>																	
COPERTURA																																											
FACCIATA																																											
INFISSI																																											
BALCONI																																											
EL. DECORATIVI																																											
EL. TECNOLOGICI																																											
N°	Area	Volume																																									
1	75.92	227.76																																									
2	34.26	102.78																																									

ANALISI DESCRITTIVA DI DETTAGLIO: **BENI IDENTITARI**

ELEMENTI COSTRUTTIVI

STRUTTURE VERTICALI	
MURATURA PORTANTE	X
LATERIZI	
PIETRAME	
CEMENTO ARMATO	
MISTA	

STRUTTURE ORIZZONTALI	
LEGNO	
LATERO CEMENTO	
ALTRO	X

COPERTURE	
UNA FALDA	
DOPPIA FALDA	
PADIGLIONE	
TERRAZZA PRATICABILE	
PIANA	X

FINITURE E DECORAZIONI

FACCIATA	
INTONACO AL NATURALE	
INTONACO FRATT. FINE	
INTONACO FRATT. GROSSO	
INTONACO LISCIATO	X
RIVESTIMENTO LAPIDEO	
RIVESTIMENTO CERAMICO	

COLORAZIONI	
FACCIATA	
BASAMENTO	
MARCAPIANO	
CORNICI DI GRONDA	
CORNICI FINESTRE	
CORNICI PORTONI	
FINESTRE	
PORTONI	
SERRANDE	
BALCONI	

BALCONI	
CALPESTIO	
SOLAIO	
LASTRA	
PARAPETTO	
FERRO BATTUTO	
MURATURA	
GHISA	
MATERIALE LAPIDEO	
MENSOLE	
C.A.	
METALLO	
COTTO	
MATERIALE LAPIDEO	



INFISSI

FINESTRE	
LEGNO	
ALLUMINIO ANODIZZATO	
P.V.C.	
AVVOLGIBILI	X
SCURINI	
PORTELLONI	
PERSIANE	X
GRATE E INFERRIATE	

PORTONI P.T.	
LEGNO	X
LEGNO CON VETRI	
P.V.C.	
SERRANDE METALLICHE	
METALLO E VETRO	
VETRINE	X
GRATE E INFERRIATE	



SMALTIMENTO ACQUE

GRONDE E PLUVIALI	
RAME	
FERRO	
MATERIE PLASTICHE	
MURATURA PORTANTE	

ELEMENTI ARCHITETTONICI	
TIMPANO	
CORNICI DI GRONDA	
MARCAPIANO	
BASAMENTO	
LESENE	
SPIGOLI DI FACCIATA	
CORNICI BUCATURE	X
LASTRE	
SOGLIE	

DATI IDENTIFICATIVI	INDIVIDUAZIONE CARTOGRAFICA INDIRIZZO Via Alfonso la Marmora n° 15 IDENTIFICATIVI CATASTALE ATTUALE Sezione Foglio 28 Mappale 414 ex 311 parte IDENTIFICATIVI CATASTALE STORICO Sezione Foglio 28 Mappale 2628	PROFILO COMPARTO		TIPOLOGIA RILEVATA																																							
DATI DIMENSIONALI	<table border="1"> <tr><td>SUP. COPERTA</td><td>33.82 mq</td></tr> <tr><td>SUP. AREE ESTERNE</td><td>113.16 mq</td></tr> <tr><td>QUOTA GRONDA</td><td></td></tr> <tr><td>QUOTA SUOLO</td><td></td></tr> <tr><td>ALTEZZA</td><td></td></tr> <tr><td>VOLUME</td><td>233.66 mc</td></tr> <tr><td>NUMERO PIANI</td><td>2</td></tr> <tr><td>P. TERRA</td><td>1</td></tr> <tr><td>INTERMEDI</td><td>1</td></tr> <tr><td>ATTICO</td><td>-</td></tr> <tr><td>SOTTOTETTO</td><td></td></tr> <tr><td>LARGHEZZA FRONTE</td><td></td></tr> <tr><td>LARGHEZZA FRONTE</td><td></td></tr> </table>	SUP. COPERTA	33.82 mq	SUP. AREE ESTERNE	113.16 mq	QUOTA GRONDA		QUOTA SUOLO		ALTEZZA		VOLUME	233.66 mc	NUMERO PIANI	2	P. TERRA	1	INTERMEDI	1	ATTICO	-	SOTTOTETTO		LARGHEZZA FRONTE		LARGHEZZA FRONTE		CATASTO STORICO		STATO DI CONSERVAZIONE	<table border="1"> <tr><td>PARI AL NUOVO</td><td></td></tr> <tr><td>BUONO</td><td style="background-color: #90EE90;"></td></tr> <tr><td>SUFFICIENTE</td><td></td></tr> <tr><td>MEDIOCRE</td><td></td></tr> <tr><td>PRECARIO</td><td></td></tr> <tr><td>TRACCE LEGGIBILI</td><td></td></tr> </table>	PARI AL NUOVO		BUONO		SUFFICIENTE		MEDIOCRE		PRECARIO		TRACCE LEGGIBILI	
SUP. COPERTA	33.82 mq																																										
SUP. AREE ESTERNE	113.16 mq																																										
QUOTA GRONDA																																											
QUOTA SUOLO																																											
ALTEZZA																																											
VOLUME	233.66 mc																																										
NUMERO PIANI	2																																										
P. TERRA	1																																										
INTERMEDI	1																																										
ATTICO	-																																										
SOTTOTETTO																																											
LARGHEZZA FRONTE																																											
LARGHEZZA FRONTE																																											
PARI AL NUOVO																																											
BUONO																																											
SUFFICIENTE																																											
MEDIOCRE																																											
PRECARIO																																											
TRACCE LEGGIBILI																																											
DEST. D'USO	<table border="1"> <tr><td>P.</td><td>CIVICO</td></tr> <tr><td>T</td><td>LOCALE COMMERCIALE</td></tr> <tr><td></td><td>37-39-41</td></tr> </table>	P.	CIVICO	T	LOCALE COMMERCIALE		37-39-41	ORTOFOTO	 	STATO DI TRASFORMABILITA' E INTERVENTI AMMISSIBILI	<p><u>CLASSI DI TRASFORMABILITA'</u></p> <p>Bassa trasformabilità</p> <p><u>INTERVENTI AMMISSIBILI</u></p> <p>Manutenzione ordinaria Manutenzione straordinaria Restauro e risanamento conservativo</p> <p>Interventi specialistici</p>																																
P.	CIVICO																																										
T	LOCALE COMMERCIALE																																										
	37-39-41																																										
RISTRUTTURAZIONE	<table border="1"> <tr><td>COPERTURA</td><td></td></tr> <tr><td>FACCIATA</td><td></td></tr> <tr><td>INFISSI</td><td></td></tr> <tr><td>BALCONI</td><td></td></tr> <tr><td>EL. DECORATIVI</td><td></td></tr> <tr><td>EL. TECNOLOGICI</td><td></td></tr> </table>	COPERTURA		FACCIATA		INFISSI		BALCONI		EL. DECORATIVI		EL. TECNOLOGICI		COPERTURA E VOL.	 <table border="1"> <tr><th>N°</th><th>Area</th><th>Volume</th></tr> <tr><td>3</td><td>24.04</td><td>168.28</td></tr> <tr><td>4</td><td>9.34</td><td>65.38</td></tr> </table> <p>I.F. = 1.60 mc/mq</p>	N°	Area	Volume	3	24.04	168.28	4	9.34	65.38	GRADO DI TRASFORMABILITA' E INTERVENTI AMMISSIBILI	 <p>Elementi incongrui:</p> <p>Note:</p>																	
COPERTURA																																											
FACCIATA																																											
INFISSI																																											
BALCONI																																											
EL. DECORATIVI																																											
EL. TECNOLOGICI																																											
N°	Area	Volume																																									
3	24.04	168.28																																									
4	9.34	65.38																																									

ANALISI DESCRITTIVA DI DETTAGLIO: **BENI IDENTITARI**

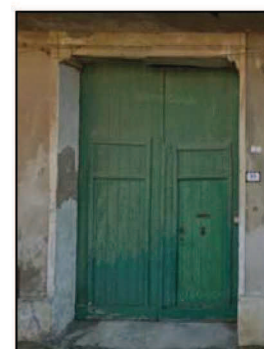
ELEMENTI COSTRUTTIVI

STRUTTURE VERTICALI	
MURATURA PORTANTE	X
LATERIZI	
PIETREME	
CEMENTO ARMATO	
MISTA	
STRUTTURE ORIZZONTALI	
LEGNO	
LATERO CEMENTO	
ALTRO	X
COPERTURE	
UNA FALDA	
DOPPIA FALDA	X
PADIGLIONE	
TERRAZZA PRATICABILE	
PIANA	

FINITURE E DECORAZIONI

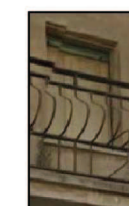
FACCIATA	
INTONACO AL NATURALE	
INTONACO FRATT. FINE	
INTONACO FRATT. GROSSO	
INTONACO LISCIATO	X
RIVESTIMENTO LAPIDEO	
RIVESTIMENTO CERAMICO	
COLORAZIONI	
FACCIATA	
BASAMENTO	
MARCAPIANO	
CORNICI DI GRONDA	
CORNICI FINESTRE	
CORNICI PORTONI	
FINESTRE	
PORTONI	
SERRANDE	
BALCONI	

BALCONI	
CALPESTIO	
SOLAIO	
LAISTRA	
PARAPETTO	
FERRO BATTUTO	
MURATURA	
GHISA	
MATERIALE LAPIDEO	
MENSOLE	
C.A.	
METALLO	
COTTO	
MATERIALE LAPIDEO	




INFISSI

FINESTRE	
LEGNO	X
ALLUMINIO ANODIZZATO	
P.V.C.	
AVVOLGIBILI	X
SCURINI	
PORTELLONI	
PERSIANE	X
GRATE E INFERRIATE	
PORTONI P.T.	
LEGNO	X
LEGNO CON VETRI	
P.V.C.	
SERRANDE METALLICHE	
METALLO E VETRO	
VETRINE	
GRATE E INFERRIATE	



SMALTIMENTO ACQUE

GRONDE E PLUVIALI	
RAME	
FERRO	
MATERIE PLASTICHE	X
MURATURA PORTANTE	
ELEMENTI ARCHITETTONICI	
TIMPANO	
CORNICI DI GRONDA	
MARCAPIANO	
BASAMENTO	
LESENE	
SPIGOLI DI FACCIATA	
CORNICI BUCATURE	X
LASTRE	
SOGLIE	

DATI IDENTIFICATIVI	INDIVIDUAZIONE CARTOGRAFICA INDIRIZZO Via Scipione n° 81-83-85 IDENTIFICATIVI CATASTALE ATTUALE Sezione Foglio 35 Mappale 417 IDENTIFICATIVI CATASTALE STORICO Sezione Foglio 35 Mappale 417	PROFILO COMPARTO		TIPOLOGIA RILEVATA																																							
DATI DIMENSIONALI	<table border="1"> <tr><td>SUP. COPERTA</td><td>173.65 mq</td></tr> <tr><td>SUP. AREE ESTERNE</td><td>172.82 mq</td></tr> <tr><td>QUOTA GRONDA</td><td></td></tr> <tr><td>QUOTA SUOLO</td><td></td></tr> <tr><td>ALTEZZA</td><td></td></tr> <tr><td>VOLUME</td><td>913.47 mc</td></tr> <tr><td>NUMERO PIANI</td><td>2</td></tr> <tr><td>P. TERRA</td><td>1</td></tr> <tr><td>INTERMEDI</td><td>1</td></tr> <tr><td>ATTICO</td><td>-</td></tr> <tr><td>SOTTOTETTO</td><td></td></tr> <tr><td>LARGHEZZA FRONTE</td><td></td></tr> <tr><td>LARGHEZZA FRONTE</td><td></td></tr> </table>	SUP. COPERTA	173.65 mq	SUP. AREE ESTERNE	172.82 mq	QUOTA GRONDA		QUOTA SUOLO		ALTEZZA		VOLUME	913.47 mc	NUMERO PIANI	2	P. TERRA	1	INTERMEDI	1	ATTICO	-	SOTTOTETTO		LARGHEZZA FRONTE		LARGHEZZA FRONTE		CATASTO STORICO		STATO DI CONSERVAZIONE	<table border="1"> <tr><td>PARI AL NUOVO</td><td></td></tr> <tr><td>BUONO</td><td style="background-color: #00FF00;"></td></tr> <tr><td>SUFFICIENTE</td><td></td></tr> <tr><td>MEDIOCRE</td><td></td></tr> <tr><td>PRECARIO</td><td></td></tr> <tr><td>TRACCE LEGGIBILI</td><td></td></tr> </table>	PARI AL NUOVO		BUONO		SUFFICIENTE		MEDIOCRE		PRECARIO		TRACCE LEGGIBILI	
SUP. COPERTA	173.65 mq																																										
SUP. AREE ESTERNE	172.82 mq																																										
QUOTA GRONDA																																											
QUOTA SUOLO																																											
ALTEZZA																																											
VOLUME	913.47 mc																																										
NUMERO PIANI	2																																										
P. TERRA	1																																										
INTERMEDI	1																																										
ATTICO	-																																										
SOTTOTETTO																																											
LARGHEZZA FRONTE																																											
LARGHEZZA FRONTE																																											
PARI AL NUOVO																																											
BUONO																																											
SUFFICIENTE																																											
MEDIOCRE																																											
PRECARIO																																											
TRACCE LEGGIBILI																																											
DEST. D'USO	<table border="1"> <tr><td>P.</td><td>CIVICO</td></tr> <tr><td>T Ingresso residenza</td><td>81-83-85</td></tr> </table>	P.	CIVICO	T Ingresso residenza	81-83-85	ORTOFOTO	 	STATO DI TRASFORMABILITA' E INTERVENTI AMMISSIBILI																																			
P.	CIVICO																																										
T Ingresso residenza	81-83-85																																										
RISTRUTTURAZIONE	<table border="1"> <tr><td>COPERTURA</td><td></td></tr> <tr><td>FACCIATA</td><td></td></tr> <tr><td>INFISSI</td><td></td></tr> <tr><td>BALCONI</td><td></td></tr> <tr><td>EL. DECORATIVI</td><td></td></tr> <tr><td>EL. TECNOLOGICI</td><td></td></tr> </table>	COPERTURA		FACCIATA		INFISSI		BALCONI		EL. DECORATIVI		EL. TECNOLOGICI		COPERTURA E VOL.	 <table border="1"> <thead> <tr><th>N°</th><th>Area</th><th>Volume</th></tr> </thead> <tbody> <tr><td>5</td><td>57.56</td><td>402.92</td></tr> <tr><td>6</td><td>41.29</td><td>289.03</td></tr> <tr><td>7</td><td>73.84</td><td>221.52</td></tr> </tbody> </table> <p>I.F. = 2.51 mc/mq</p>	N°	Area	Volume	5	57.56	402.92	6	41.29	289.03	7	73.84	221.52	GRADO DI TRASFORMABILITA' E INTERVENTI AMMISSIBILI	<p>CLASSI DI TRASFORMABILITA'</p> <p>Bassa trasformabilità</p> <p>INTERVENTI AMMISSIBILI</p> <p>Manutenzione ordinaria Manutenzione straordinaria Restauro e risanamento conservativo</p> <p>Interventi specialistici</p> <p>Elementi incongrui:</p> <p>Note:</p>														
COPERTURA																																											
FACCIATA																																											
INFISSI																																											
BALCONI																																											
EL. DECORATIVI																																											
EL. TECNOLOGICI																																											
N°	Area	Volume																																									
5	57.56	402.92																																									
6	41.29	289.03																																									
7	73.84	221.52																																									

ANALISI DESCRITTIVA DI DETTAGLIO: **BENI IDENTITARI**

ELEMENTI COSTRUTTIVI

STRUTTURE VERTICALI	
MURATURA PORTANTE	X
LATERIZI	
PIETRAME	
CEMENTO ARMATO	
MISTA	

STRUTTURE ORIZZONTALI	
LEGNO	
LATERO CEMENTO	
ALTRO	X

COPERTURE	
UNA FALDA	
DOPPIA FALDA	X
PADIGLIONE	
TERRAZZA PRATICABILE	
PIANA	X

FINITURE E DECORAZIONI

FACCIATA	
INTONACO AL NATURALE	
INTONACO FRATT. FINE	
INTONACO FRATT. GROSSO	
INTONACO LISCIATO	X
RIVESTIMENTO LAPIDEO	
RIVESTIMENTO CERAMICO	
COLORAZIONI	
FACCIATA	
BASAMENTO	
MARCAPIANO	
CORNICI DI GRONDA	
CORNICI FINESTRE	
CORNICI PORTONI	
FINESTRE	
PORTONI	
SERRANDE	
BALCONI	

BALCONI	
CALPESTIO	
SOLAIO	
LASTRA	
PARAPETTO	
FERRO BATTUTO	
MURATURA	
GHISA	
MATERIALE LAPIDEO	
MENSOLE	
C.A.	
METALLO	
COTTO	
MATERIALE LAPIDEO	



INFISSI

FINESTRE	
LEGNO	
ALLUMINIO ANODIZZATO	
P.V.C.	
AVVOLGIBILI	X
SCURINI	
PORTELLONI	
PERSIANE	
GRATE E INFERRIATE	

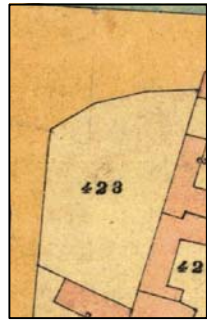

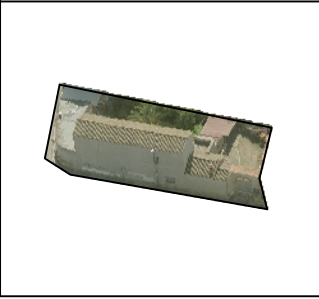


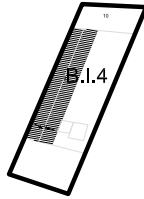
PORTONI P.T.	
LEGNO	X
LEGNO CON VETRI	
P.V.C.	
SERRANDE METALLICHE	
METALLO E VETRO	
VETRINE	
GRATE E INFERRIATE	



SMALTIMENTO ACQUE

GRONDE E PLUVIALI	
RAME	
FERRO	
MATERIE PLASTICHE	X
MURATURA PORTANTE	

ELEMENTI ARCHITETTONICI	
TIMPANO	
CORNICI DI GRONDA	
MARCAPIANO	X
BASAMENTO	
LESENE	
SPIGOLI DI FACCIATA	
CORNICI BUCATURE	X
LASTRE	
SOGLIE	

DATI IDENTIFICATIVI	INDIVIDUAZIONE CARTOGRAFICA INDIRIZZO Via Scipione n° 87 - Via Ottaviano Augusto n° 1 IDENTIFICATIVI CATASTALE ATTUALE Sezione Foglio 35 Mappale 423 IDENTIFICATIVI CATASTALE STORICO Sezione Foglio 35 Mappale 423	PROFILO COMPARTO		TIPOLOGIA RILEVATA																																																	
DATI DIMENSIONALI	<table border="1"> <tr><td>SUP. COPERTA</td><td>96.07 mq</td></tr> <tr><td>SUP.AREE ESTERNE</td><td>120.13 mq</td></tr> <tr><td>QUOTA GRONDA</td><td></td></tr> <tr><td>QUOTA SUOLO</td><td></td></tr> <tr><td>ALTEZZA</td><td></td></tr> <tr><td>VOLUME</td><td>447.86 mc</td></tr> <tr><td>NUMERO PIANI</td><td>2</td></tr> <tr><td>P. TERRA</td><td>1</td></tr> <tr><td>INTERMEDI</td><td>1</td></tr> <tr><td>ATTICO</td><td>-</td></tr> <tr><td>SOTTOTETTO</td><td></td></tr> <tr><td>LARGHEZZA FRONTE</td><td></td></tr> <tr><td>LARGHEZZA FRONTE</td><td></td></tr> </table>	SUP. COPERTA	96.07 mq	SUP.AREE ESTERNE	120.13 mq	QUOTA GRONDA		QUOTA SUOLO		ALTEZZA		VOLUME	447.86 mc	NUMERO PIANI	2	P. TERRA	1	INTERMEDI	1	ATTICO	-	SOTTOTETTO		LARGHEZZA FRONTE		LARGHEZZA FRONTE		CATASTO STORICO		STATO DI CONSERVAZIONE	<table border="1"> <tr><td>PARI AL NUOVO</td><td></td></tr> <tr><td>BUONO</td><td style="background-color: green;"></td></tr> <tr><td>SUFFICIENTE</td><td></td></tr> <tr><td>MEDIOCRE</td><td></td></tr> <tr><td>PRECARIO</td><td></td></tr> <tr><td>TRACCE LEGGIBILI</td><td></td></tr> </table>	PARI AL NUOVO		BUONO		SUFFICIENTE		MEDIOCRE		PRECARIO		TRACCE LEGGIBILI		STATO DI TRASFORMABILITA'	<table border="1"> <tr><td>CONSERVAZIONE INTEGRALE</td><td></td></tr> <tr><td>BASSA TRASFORMABILITA'</td><td style="background-color: orange;"></td></tr> <tr><td>MEDIA TRASFORMABILITA'</td><td></td></tr> <tr><td>ALTA TRASFORMABILITA'</td><td></td></tr> </table>	CONSERVAZIONE INTEGRALE		BASSA TRASFORMABILITA'		MEDIA TRASFORMABILITA'		ALTA TRASFORMABILITA'	
SUP. COPERTA	96.07 mq																																																				
SUP.AREE ESTERNE	120.13 mq																																																				
QUOTA GRONDA																																																					
QUOTA SUOLO																																																					
ALTEZZA																																																					
VOLUME	447.86 mc																																																				
NUMERO PIANI	2																																																				
P. TERRA	1																																																				
INTERMEDI	1																																																				
ATTICO	-																																																				
SOTTOTETTO																																																					
LARGHEZZA FRONTE																																																					
LARGHEZZA FRONTE																																																					
PARI AL NUOVO																																																					
BUONO																																																					
SUFFICIENTE																																																					
MEDIOCRE																																																					
PRECARIO																																																					
TRACCE LEGGIBILI																																																					
CONSERVAZIONE INTEGRALE																																																					
BASSA TRASFORMABILITA'																																																					
MEDIA TRASFORMABILITA'																																																					
ALTA TRASFORMABILITA'																																																					
DEST. D'USO	<table border="1"> <tr><td>P.</td><td></td><td>CIVICO</td></tr> <tr><td>T</td><td>INGRESSO RESIDENZA</td><td>87</td></tr> <tr><td>T</td><td>INGRESSO CARRABILE</td><td>1</td></tr> </table>	P.		CIVICO	T	INGRESSO RESIDENZA	87	T	INGRESSO CARRABILE	1	ORTOFOTO	 	GRADO DI TRASFORMABILITA' E INTERVENTI AMMISSIBILI	 	<p><u>CLASSI DI TRASFORMABILITA'</u></p> <p>Bassa trasformabilità</p> <p><u>INTERVENTI AMMISSIBILI</u></p> <p>Manutenzione ordinaria Manutenzione straordinaria Restauro e risanamento conservativo</p> <p>Interventi specialistici</p> <p>Elementi incongrui:</p> <p>Note:</p>																																						
P.		CIVICO																																																			
T	INGRESSO RESIDENZA	87																																																			
T	INGRESSO CARRABILE	1																																																			
RISTRUTTURAZIONE	<table border="1"> <tr><td>COPERTURA</td><td></td></tr> <tr><td>FACCIATA</td><td></td></tr> <tr><td>INFISSI</td><td></td></tr> <tr><td>BALCONI</td><td></td></tr> <tr><td>EL. DECORATIVI</td><td></td></tr> <tr><td>EL. TECNOLOGICI</td><td></td></tr> </table>	COPERTURA		FACCIATA		INFISSI		BALCONI		EL. DECORATIVI		EL. TECNOLOGICI		COPERTURA E VOL.	 <table border="1"> <thead> <tr><th>N°</th><th>Area</th><th>Volume</th></tr> </thead> <tbody> <tr><td>8</td><td>45.71</td><td>319.97</td></tr> <tr><td>9</td><td>12.46</td><td>37.38</td></tr> <tr><td>10</td><td>30.17</td><td>90.51</td></tr> </tbody> </table> <p>I.F. = 2.07 mc/mq</p>	N°	Area	Volume	8	45.71	319.97	9	12.46	37.38	10	30.17	90.51																										
COPERTURA																																																					
FACCIATA																																																					
INFISSI																																																					
BALCONI																																																					
EL. DECORATIVI																																																					
EL. TECNOLOGICI																																																					
N°	Area	Volume																																																			
8	45.71	319.97																																																			
9	12.46	37.38																																																			
10	30.17	90.51																																																			

ANALISI DESCRITTIVA DI DETTAGLIO: **BENI IDENTITARI**

ELEMENTI COSTRUTTIVI

STRUTTURE VERTICALI	
MURATURA PORTANTE	X
LATERIZI	
PIETRAME	
CEMENTO ARMATO	
MISTA	

STRUTTURE ORIZZONTALI	
LEGNO	
LATERO CEMENTO	
ALTRO	X

COPERTURE	
UNA FALDA	
DOPPIA FALDA	X
PADIGLIONE	
TERRAZZA PRATICABILE	
PIANA	X

FINITURE E DECORAZIONI

FACCIATA	
INTONACO AL NATURALE	
INTONACO FRATT. FINE	
INTONACO FRATT. GROSSO	
INTONACO LISCIATO	X
RIVESTIMENTO LAPIDEO	
RIVESTIMENTO CERAMICO	
COLORAZIONI	
FACCIATA	
BASAMENTO	
MARCAPIANO	
CORNICI DI GRONDA	
CORNICI FINESTRE	
CORNICI PORTONI	
FINESTRE	
PORTONI	
SERRANDE	
BALCONI	

BALCONI	
CALPESTIO	
SOLAIO	
LASTRA	
PARAPETTO	
FERRO BATTUTO	
MURATURA	
GHISA	
MATERIALE LAPIDEO	
MENSOLE	
C.A.	
METALLO	
COTTO	
MATERIALE LAPIDEO	



INFISSI

FINESTRE	
LEGNO	X
ALLUMINIO ANODIZZATO	
P.V.C.	
AVVOLGIBILI	X
SCURINI	
PORTELLONI	
PERSIANE	
GRATE E INFERRIATE	

PORTONI P.T.	
LEGNO	
LEGNO CON VETRI	
P.V.C.	
SERRANDE METALLICHE	X
METALLO E VETRO	
VETRINE	
GRATE E INFERRIATE	

SMALTIMENTO ACQUE

GRONDE E PLUVIALI	
RAME	
FERRO	
MATERIE PLASTICHE	
MURATURA PORTANTE	

ELEMENTI ARCHITETTONICI	
TIMPANO	
CORNICI DI GRONDA	
MARCAPIANO	
BASAMENTO	
LESENE	
SPIGOLI DI FACCIATA	
CORNICI BUCATURE	
LASTRE	
SOGLIE	

DATI IDENTIFICATIVI	INDIVIDUAZIONE CARTOGRAFICA INDIRIZZO Via Ottaviano Augusto n° 15-17 IDENTIFICATIVI CATASTALE ATTUALE Sezione Foglio 35 Mappale 526 IDENTIFICATIVI CATASTALE STORICO Sezione Foglio 35 Mappale 526	PROFILO COMPARTO		TIPOLOGIA RILEVATA																																							
DATI DIMENSIONALI	<table border="1"> <tr><td>SUP. COPERTA</td><td>159,83 mq</td></tr> <tr><td>SUP. AREE ESTERNE</td><td>239,49 mq</td></tr> <tr><td>QUOTA GRONDA</td><td></td></tr> <tr><td>QUOTA SUOLO</td><td></td></tr> <tr><td>ALTEZZA</td><td></td></tr> <tr><td>VOLUME</td><td>557,31 mc</td></tr> <tr><td>NUMERO PIANI</td><td>1</td></tr> <tr><td>P. TERRA</td><td>1</td></tr> <tr><td>INTERMEDI</td><td>-</td></tr> <tr><td>ATTICO</td><td>-</td></tr> <tr><td>SOTTOTETTO</td><td></td></tr> <tr><td>LARGHEZZA FRONTE</td><td></td></tr> <tr><td>LARGHEZZA FRONTE</td><td></td></tr> </table>	SUP. COPERTA	159,83 mq	SUP. AREE ESTERNE	239,49 mq	QUOTA GRONDA		QUOTA SUOLO		ALTEZZA		VOLUME	557,31 mc	NUMERO PIANI	1	P. TERRA	1	INTERMEDI	-	ATTICO	-	SOTTOTETTO		LARGHEZZA FRONTE		LARGHEZZA FRONTE		CATASTO STORICO		STATO DI CONSERVAZIONE	<table border="1"> <tr><td>PARI AL NUOVO</td><td></td></tr> <tr><td>BUONO</td><td style="background-color: #90EE90;"></td></tr> <tr><td>SUFFICIENTE</td><td></td></tr> <tr><td>MEDIOCRE</td><td></td></tr> <tr><td>PRECARIO</td><td></td></tr> <tr><td>TRACCE LEGGIBILI</td><td></td></tr> </table>	PARI AL NUOVO		BUONO		SUFFICIENTE		MEDIOCRE		PRECARIO		TRACCE LEGGIBILI	
SUP. COPERTA	159,83 mq																																										
SUP. AREE ESTERNE	239,49 mq																																										
QUOTA GRONDA																																											
QUOTA SUOLO																																											
ALTEZZA																																											
VOLUME	557,31 mc																																										
NUMERO PIANI	1																																										
P. TERRA	1																																										
INTERMEDI	-																																										
ATTICO	-																																										
SOTTOTETTO																																											
LARGHEZZA FRONTE																																											
LARGHEZZA FRONTE																																											
PARI AL NUOVO																																											
BUONO																																											
SUFFICIENTE																																											
MEDIOCRE																																											
PRECARIO																																											
TRACCE LEGGIBILI																																											
DEST. D'USO	<table border="1"> <tr><td>P.</td><td>CIVICO</td></tr> <tr><td>T</td><td>LOCALE COMMERCIALE</td></tr> <tr><td></td><td>37-39-41</td></tr> </table>	P.	CIVICO	T	LOCALE COMMERCIALE		37-39-41	ORTOFOTO		GRADO DI TRASFORMABILITA' E INTERVENTI AMMISSIBILI	 <p>CLASSI DI TRASFORMABILITA'</p> <p>Bassa trasformabilità</p> <p>INTERVENTI AMMISSIBILI</p> <p>Manutenzione ordinaria Manutenzione straordinaria Restauro e risanamento conservativo</p> <p>Interventi specialistici</p> <p>Elementi incongrui:</p> <p>Note:</p>																																
P.	CIVICO																																										
T	LOCALE COMMERCIALE																																										
	37-39-41																																										
RISTRUTTURAZIONE	<table border="1"> <tr><td>COPERTURA</td><td></td></tr> <tr><td>FACCIATA</td><td></td></tr> <tr><td>INFISSI</td><td></td></tr> <tr><td>BALCONI</td><td></td></tr> <tr><td>EL. DECORATIVI</td><td></td></tr> <tr><td>EL. TECNOLOGICI</td><td></td></tr> </table>	COPERTURA		FACCIATA		INFISSI		BALCONI		EL. DECORATIVI		EL. TECNOLOGICI		COPERTURA E VOL.	 <table border="1"> <tr><td>N°</td><td>Area</td><td>Volume</td></tr> <tr><td>11</td><td>75,92</td><td>227,76</td></tr> </table> <p>I.F. = 1,40 mc/mq</p>	N°	Area	Volume	11	75,92	227,76																						
COPERTURA																																											
FACCIATA																																											
INFISSI																																											
BALCONI																																											
EL. DECORATIVI																																											
EL. TECNOLOGICI																																											
N°	Area	Volume																																									
11	75,92	227,76																																									

ANALISI DESCRITTIVA DI DETTAGLIO: **BENI IDENTITARI**

ELEMENTI COSTRUTTIVI

STRUTTURE VERTICALI	
MURATURA PORTANTE	X
LATERIZI	
PIETRAME	
CEMENTO ARMATO	
MISTA	

STRUTTURE ORIZZONTALI	
LEGNO	
LATERO CEMENTO	
ALTRO	X

COPERTURE	
UNA FALDA	
DOPPIA FALDA	X
PADIGLIONE	
TERRAZZA PRATICABILE	
PIANA	

FINITURE E DECORAZIONI

FACCIATA	
INTONACO AL NATURALE	
INTONACO FRATT. FINE	X
INTONACO FRATT. GROSSO	
INTONACO LISCIATO	
RIVESTIMENTO LAPIDEO	
RIVESTIMENTO CERAMICO	
COLORAZIONI	
FACCIATA	
BASAMENTO	
MARCAPIANO	
CORNICI DI GRONDA	
CORNICI FINESTRE	
CORNICI PORTONI	
FINESTRE	
PORTONI	
SERRANDE	
BALCONI	

BALCONI	
CALPESTIO	
SOLAIO	
LASTRA	
PARAPETTO	
FERRO BATTUTO	
MURATURA	
GHISA	
MATERIALE LAPIDEO	
MENSOLE	
C.A.	
METALLO	
COTTO	
MATERIALE LAPIDEO	



INFISSI

FINESTRE	
LEGNO	
ALLUMINIO ANODIZZATO	
P.V.C.	X
AVVOLGIBILI	
SCURINI	
PORTELLONI	X
PERSIANE	
GRATE E INFERRIATE	

PORTONI P.T.	
LEGNO	
LEGNO CON VETRI	
P.V.C.	
SERRANDE METALLICHE	
METALLO E VETRO	
VETRINE	
GRATE E INFERRIATE	X

SMALTIMENTO ACQUE

GRONDE E PLUVIALI	
RAME	
FERRO	
MATERIE PLASTICHE	
MURATURA PORTANTE	

ELEMENTI ARCHITETTONICI	
TIMPANO	
CORNICI DI GRONDA	
MARCAPIANO	
BASAMENTO	
LESENE	
SPIGOLI DI FACCIATA	
CORNICI BUCATURE	X
LASTRE	
SOGLIE	



DATI IDENTIFICATIVI	INDIVIDUAZIONE CARTOGRAFICA INDIRIZZO Via Ottaviano Augusto n° 17 IDENTIFICATIVI CATASTALE ATTUALE Sezione Foglio 35 Mappale 526 IDENTIFICATIVI CATASTALE STORICO Sezione Foglio 35 Mappale 526	PROFILO COMPARTO		TIPOLOGIA RILEVATA																																							
DATI DIMENSIONALI	<table border="1"> <tr><td>SUP. COPERTA</td><td>218.21 mq</td></tr> <tr><td>SUP.AREE ESTERNE</td><td>222.79 mq</td></tr> <tr><td>QUOTA GRONDA</td><td></td></tr> <tr><td>QUOTA SUOLO</td><td></td></tr> <tr><td>ALTEZZA</td><td></td></tr> <tr><td>VOLUME</td><td>1307.52 mc</td></tr> <tr><td>NUMERO PIANI</td><td>2</td></tr> <tr><td>P. TERRA</td><td>1</td></tr> <tr><td>INTERMEDI</td><td>1</td></tr> <tr><td>ATTICO</td><td>-</td></tr> <tr><td>SOTTOTETTO</td><td></td></tr> <tr><td>LARGHEZZA FRONTE</td><td></td></tr> <tr><td>LARGHEZZA FRONTE</td><td></td></tr> </table>	SUP. COPERTA	218.21 mq	SUP.AREE ESTERNE	222.79 mq	QUOTA GRONDA		QUOTA SUOLO		ALTEZZA		VOLUME	1307.52 mc	NUMERO PIANI	2	P. TERRA	1	INTERMEDI	1	ATTICO	-	SOTTOTETTO		LARGHEZZA FRONTE		LARGHEZZA FRONTE		CATASTO STORICO		STATO DI CONSERVAZIONE	<table border="1"> <tr><td>PARI AL NUOVO</td><td></td></tr> <tr><td>BUONO</td><td style="background-color: #90EE90;"></td></tr> <tr><td>SUFFICIENTE</td><td></td></tr> <tr><td>MEDIOCRE</td><td></td></tr> <tr><td>PRECARIO</td><td></td></tr> <tr><td>TRACCE LEGGIBILI</td><td></td></tr> </table>	PARI AL NUOVO		BUONO		SUFFICIENTE		MEDIOCRE		PRECARIO		TRACCE LEGGIBILI	
SUP. COPERTA	218.21 mq																																										
SUP.AREE ESTERNE	222.79 mq																																										
QUOTA GRONDA																																											
QUOTA SUOLO																																											
ALTEZZA																																											
VOLUME	1307.52 mc																																										
NUMERO PIANI	2																																										
P. TERRA	1																																										
INTERMEDI	1																																										
ATTICO	-																																										
SOTTOTETTO																																											
LARGHEZZA FRONTE																																											
LARGHEZZA FRONTE																																											
PARI AL NUOVO																																											
BUONO																																											
SUFFICIENTE																																											
MEDIOCRE																																											
PRECARIO																																											
TRACCE LEGGIBILI																																											
DEST. D'USO	<table border="1"> <tr><td>P.</td><td>CIVICO</td></tr> <tr><td>T LOCALE COMMERCIALE</td><td>37-39-41</td></tr> </table>	P.	CIVICO	T LOCALE COMMERCIALE	37-39-41	ORTOFOTO	 	STATO DI CONSERVAZIONE	<table border="1"> <tr><td>CONSERVAZIONE INTEGRALE</td><td></td></tr> <tr><td>BASSA TRASFORMABILITA'</td><td></td></tr> <tr><td>MEDIA TRASFORMABILITA'</td><td style="background-color: #FFFF00;"></td></tr> <tr><td>ALTA TRASFORMABILITA'</td><td></td></tr> </table>	CONSERVAZIONE INTEGRALE		BASSA TRASFORMABILITA'		MEDIA TRASFORMABILITA'		ALTA TRASFORMABILITA'																											
P.	CIVICO																																										
T LOCALE COMMERCIALE	37-39-41																																										
CONSERVAZIONE INTEGRALE																																											
BASSA TRASFORMABILITA'																																											
MEDIA TRASFORMABILITA'																																											
ALTA TRASFORMABILITA'																																											
RISTRUTTURAZIONE	<table border="1"> <tr><td>COPERTURA</td><td></td></tr> <tr><td>FACCIATA</td><td></td></tr> <tr><td>INFISSI</td><td></td></tr> <tr><td>BALCONI</td><td></td></tr> <tr><td>EL. DECORATIVI</td><td></td></tr> <tr><td>EL. TECNOLOGICI</td><td></td></tr> </table>	COPERTURA		FACCIATA		INFISSI		BALCONI		EL. DECORATIVI		EL. TECNOLOGICI		COPERTURA E VOL.	 <table border="1"> <thead> <tr><th>N°</th><th>Area</th><th>Volume</th></tr> </thead> <tbody> <tr><td>12</td><td>147.14</td><td>882.84</td></tr> <tr><td>13</td><td>70.78</td><td>424.68</td></tr> </tbody> </table> I.F. = 2.96 mc/mq	N°	Area	Volume	12	147.14	882.84	13	70.78	424.68	GRADO DI TRASFORMABILITA' E INTERVENTI AMMISSIBILI	 																	
COPERTURA																																											
FACCIATA																																											
INFISSI																																											
BALCONI																																											
EL. DECORATIVI																																											
EL. TECNOLOGICI																																											
N°	Area	Volume																																									
12	147.14	882.84																																									
13	70.78	424.68																																									

CLASSI DI TRASFORMABILITA'

Bassa trasformabilità

INTERVENTI AMMISSIBILI

Manutenzione ordinaria
Manutenzione straordinaria
Restauro e risanamento conservativo

Interventi specialistici

Elementi incongrui:

Note:

ANALISI DESCRITTIVA DI DETTAGLIO: **BENI IDENTITARI**

ELEMENTI COSTRUTTIVI

STRUTTURE VERTICALI	
MURATURA PORTANTE	X
LATERIZI	
PIETRAME	
CEMENTO ARMATO	
MISTA	

STRUTTURE ORIZZONTALI	
LEGNO	
LATERO CEMENTO	
ALTRO	X

COPERTURE	
UNA FALDA	
DOPPIA FALDA	X
PADIGLIONE	
TERRAZZA PRATICABILE	
PIANA	

FINITURE E DECORAZIONI

FACCIATA	
INTONACO AL NATURALE	
INTONACO FRATT. FINE	X
INTONACO FRATT. GROSSO	
INTONACO LISCIATO	
RIVESTIMENTO LAPIDEO	
RIVESTIMENTO CERAMICO	

COLORAZIONI	
FACCIATA	
BASAMENTO	
MARCAPIANO	
CORNICI DI GRONDA	
CORNICI FINESTRE	
CORNICI PORTONI	
FINESTRE	
PORTONI	
SERRANDE	
BALCONI	

BALCONI	
CALPESTIO	
SOLAIO	
LASTRA	
PARAPETTO	
FERRO BATTUTO	
MURATURA	
GHISA	
MATERIALE LAPIDEO	
MENSOLE	
C.A.	
METALLO	
COTTO	
MATERIALE LAPIDEO	

INFISSI

FINESTRE	
LEGNO	
ALLUMINIO ANODIZZATO	
P.V.C.	X
AVVOLGIBILI	
SCURINI	
PORTELLONI	X
PERSIANE	
GRATE E INFERRIATE	

PORTONI P.T.	
LEGNO	
LEGNO CON VETRI	
P.V.C.	
SERRANDE METALLICHE	
METALLO E VETRO	
VETRINE	
GRATE E INFERRIATE	X

SMALTIMENTO ACQUE

GRONDE E PLUVIALI	
RAME	
FERRO	
MATERIE PLASTICHE	
MURATURA PORTANTE	

ELEMENTI ARCHITETTONICI	
TIMPANO	
CORNICI DI GRONDA	
MARCAPIANO	
BASAMENTO	
LESENE	
SPIGOLI DI FACCIATA	
CORNICI BUCATURE	X
LASTRE	
SOGLIE	